

Гру рекомендує:

**MUZEM
EWOLUCJI**
INSTYTUTU PALEOBIOLOGII PAN

DRAFTOZAUUR



instrukcje wideo
gry.nk.com.pl



[f /NaszaKsiegarnia](https://www.facebook.com/NaszaKsiegarnia)

[@nasza_ksiegarnia_gry](https://www.instagram.com/nasza_ksiegarnia_gry)

**АВТОРИ: TEAM KAEDEMA – ANTOINE BAUZA, CORENTIN LEBRAT,
LUDOVIC MAUBLANC, THÉO RIVIÈRE**
ІЛЮСТРАЦІЇ: ROMAN KUCHARSKI



Що таке **ДРАФТОЗАВР**? Звучить як назва динозавра, чи не так? Нав'язує вона до механіки (так званий **ДРАФТ**) гри. Гравці мають на руках кілька карт, серед яких одночасно вибирають 1, а решту віддають гравцеві, що сидить зліва. У грі **ДРАФТОЗАВР** карти замінені фігурками динозаврів.

ЕЛЕМЕНТИ ГРИ

60 дерев'яних динозаврів (10 динозаврів 6-ти видів) + **6 запасних динозаврів**:



Тиранозавр



Диплодок



Трицератопс



Спінозавр



Стегозавр



Паразауролоф

5 ігрових полів (літо з одного боку і зима з іншого)



5 мисок



кубик



мішечок



ПІДГОТОВКА ДО ГРИ

Увага! Пам'ятайте, що в коробці є **6 запасних динозаврів** – по 1 кожного кольору. Покладіть їх назад у коробку перед початком гри.

- A** Візьміть **по 1 полі** і покладіть їх перед собою. Зіграйте свою першу гру на стороні **літо**.
- B** Залежно від кількості гравців помістіть відповідну кількість **динозаврів у мішок**. Усіх невикористаних поверніть у коробку.

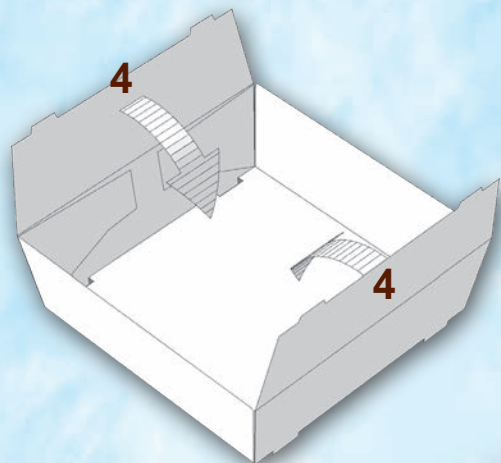
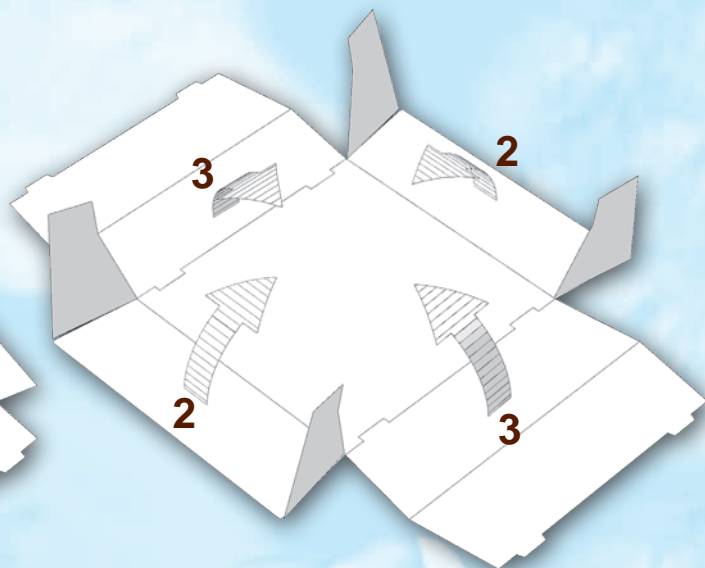
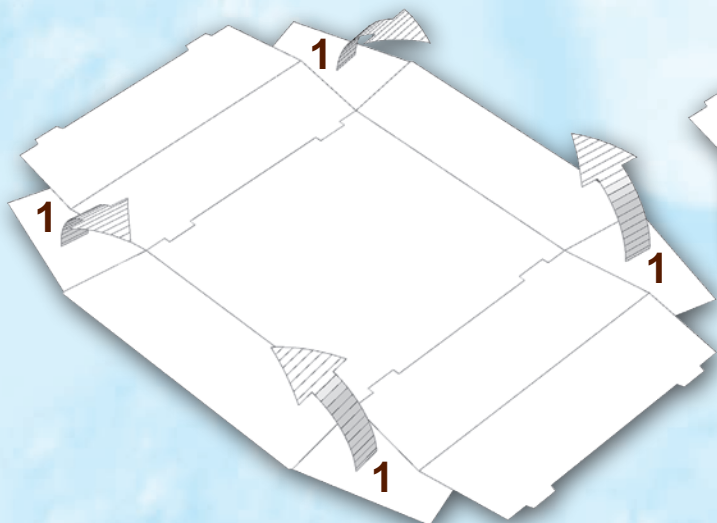
К-сть гравців	Кількість динозаврів у мішку	Кількість динозаврів у коробці
2	48 (по 8 кожного виду)	12 (по 2 кожного виду)
3	36 (по 6 кожного виду)	24 (по 4 кожного виду)
4	48 (по 8 кожного виду)	12 (по 2 кожного виду)
5	60 (по 10 кожного виду)	-

- C** Перед першою грою поставте **миски** разом (схема навпроти). Потім поставте **по 1 перед собою**.
- D** Гравець, який нещодавно дивився фільм про динозаврів, бере **кубик** і кладе його перед собою.

Підготовка гри для 3 осіб:



Схема складання мисок для фігурок:



Складені миски поміщаються в коробку. Тому вам не доведеться розбирати їх після кожної гри.





ЦІЛЬ ГРИ

Динозаври бродять по світу, шукаючи для себе найкращі місцевосці. Одні особини виберуть гірську місцевість, а інших спокусять багатства дрімучих лісів. Результат гри залежить від того, де зупиняться динозаври і якого виду вони будуть. Тому обдумано розташуйте динозаврів на вашому полі. Деякі сектори принесуть вам бали за динозаврів одного виду, що стоять на них, а деякі — за різні види динозаврів. Страшний тиранозавр гарантує гравцям додаткові бали. Виграє той, хто набере найбільшу кількість балів.

Нижче представлено правила гри **для 3, 4 та 5 гравців**. Правила **для 2 гравців** можна знайти в кінці посібника.

ХІД ГРИ

Гра триває 2 раунди. На початку кожного раунду всі гравці (починаючи з гравця з кубиками) витягують з мішка **по 6 динозаврів** і кладуть їх у свої миски. **Не можна** показувати вибраних динозаврів! Кожен раунд складається з **6 ходів**, під час яких обрані динозаври потрапляють на поле. Гравець з кубиком починає гру.

Хід раунду:

- 1. Кидок кубиком**
- 2. Вибір динозавра**
- 3. Помістіть динозавра на полі**
- 4. Передайте динозаврів і кубик**

1. КИДОК КУБИКОМ

Гравець кидає кубик. Результат кубика показує, яка частина поля вам знадобиться, щоб розмістити динозаврів за цей хід. **Увага!** Тільки 1 гравець кидає кубик за цей хід.

Символи на кубіку:



ЛІС = верхня частина поля



ГОРИ = нижня частина поля



Вулкан = по лівій стороні ріки



СКЕЛЕТ = по правій стороні ріки



Поле, де **немає** інших динозаврів



Поле, де **немає** тиранозаврів



ВУЛКАН



з лівої сторони ріки



СКЕЛЕТ

з правої сторони ріки



ЛІС

верхня частина
ігрового поля

ВУЛКАН



ГОРИ

нижня частина
ігрового поля



ЛІС

верхня частина
ігрового поля

ВУЛКАН



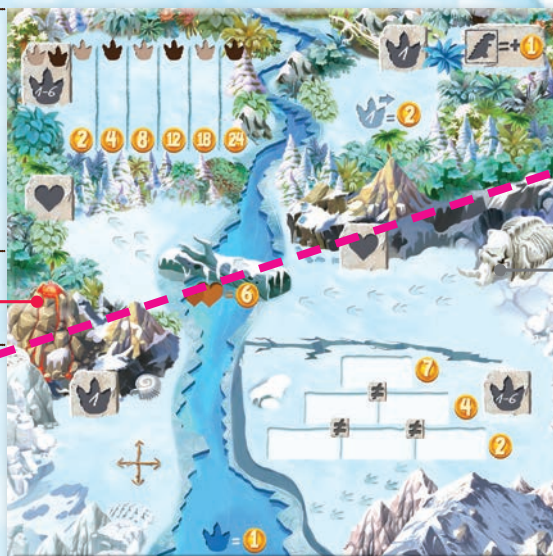
ГОРИ

нижня частина
ігрового поля



Кордонн між
ЛІСОМ і ГОРАМИ

СКЕЛЕТ



Кордонн між
ЛІСОМ і ГОРАМИ

СКЕЛЕТ

2. ВИБІР ДИНОЗАВРА

Кожен гравець вибирає зі своєї миски **1 динозавра** і бере його в руку так, щоб суперники не бачили його.

3. РОЗМІЩЕННЯ ДИНОЗАВРА НА ПОЛІ

Усі гравці одночасно відкривають вибраних динозаврів. Потім усі вони одночасно розміщують їх на своїх полях відповідно до правил нижче:

- ▶ Гравець, який кидає кубик, може помістити динозавра **на будь-який сектор на полі**.
- ▶ **Інші гравці** ставлять динозаврів **на частину поля, що випадає на кубіку**.

Якщо хтось з гравців **не хоче** або **не може** помістити свого динозавра в секторі що випав на кубіку, він кладе його **в річку**.

4. ПЕРЕДАЧА ДИНОЗАВРІВ І КУБІКА

Кожен гравець передає свою миску з динозаврами **гравцеві, що сидить з лівого боку**.

Увага! Решта людей не можуть бачити динозаврів у мисках.

Гравець, який кидав кубик, передає кубик тому, хто сидить зліва. Гравці готові розіграти наступний хід. Матимуть на вибір на **1 динозавра менше**.

ВАРІАНТ ДЛЯ 5 ОСІБ

Наприкінці ходу, в якому у кожного гравця залишається **останній динозавр у мисці**, гравець, який кидає кубик, **не передає кубик особі зліва**.

- ▶ Під час наступного (шостого, останнього) ходу цей гравець знову кидає кубик.
- ▶ Потім **усі гравці** кладуть динозаврів **на сектор поля, що випав на кубіку** (або кладуть їх в річку).
- ▶ В кінці останнього ходу гравець, який кидав кубик, передає кубик гравцеві зліва.



КІНЕЦЬ РАУНДУ

Раунд закінчується після **6 ходів** (тобто, коли всі динозаври з мисок розташовані на полях).

Розпочинається **другий раунд**:

- гравці знову витягують з мішка по **6 динозаврів** і кладуть їх у свої миски,
- гравці розігрують **6 ходів**, як описано раніше.



КІНЕЦЬ ГРИ

Гра закінчується після **2-го раунду**. Гравці підраховують зароблені бали, як описано нижче. Виграє той, хто набере **найбільшу кількість балів**. У разі нічиєї перемагає гравець, який має на своєму полі найменше тиранозаврів. Якщо все ще нічия, то гравці ділять перемогу між собою.

ОПИС СЕГМЕНТІВ ПОЛЯ - ЛІТО:



► ЛІС ІДЕНТИЧНОСТІ

- Тут можна розмістити **6 динозаврів – усі одного виду**.
- Розставляйте динозаврів починаючи з лівого боку.
- Чим більше динозаврів на цьому полі, тим більше балів набере гравець. Наприклад, 2 динозаври = **4 бали** а 6 динозаврів = **24 бали**.



► ЛІСОВЕ ТРІО

- Тут можна розмістити **будь-яких 3 динозаври**.
- За 3 динозаврів на цьому полі гравець набирає **7 балів**. В іншому випадку гравець не отримує балів.



► КОРОЛЬ ДЖУНГЛІВ

- Тут можна помістити **1 будь-якого динозавра**.
- Якщо на полі гравця найбільше динозаврів цього виду серед усіх полів, гравець отримує **7 балів**. У разі нічиєї гравець також набирає **7 балів**.



► ЛУГ РІЗНОМАНІТНОСТІ

- Тут можна розмістити **6 динозаврів – кожен різного виду**.
- Розставляйте динозаврів починаючи з лівого боку.
- Чим більше динозаврів на цьому полі, тим більше балів набере гравець. Наприклад, 2 динозаври = **3 бали** а 6 динозаврів = **21 бал**.



► ПРЕРІЯ КОХАННЯ

- Тут можна розмістити **будь-яких 6 динозаврів**.
- **За кожен пар динозаврів одного виду** гравець отримує **5 балів**.



► САМОТНІСТЬ

- Тут можна розмістити **будь-якого 1 динозавра**.
- Якщо це **єдиний динозавр такого виду** на полі, гравець отримує **7 балів**.
Якщо в іншому секторі на полі є динозавр цього виду, гравець не отримує балів.



► ТИРАНОЗАВР

- **Увага!** Сюди динозаврів не ставимо (тому тут немає луку).
- За кожен сектор (окрім річки), на якому є хоча б 1 тиранозавр, гравець отримує **1 бал**.



► РІКА

- Тут можна розмістити **будь-яку кількість будь-яких динозаврів**.
- Кожен динозавр у річці = **1 бал**.



ОПИС СЕГМЕНТІВ ПОЛЯ - ЗИМА:



► ЛІС СИМЕТРІЇ

- Тут можна розмістити **6 динозаврів 2-ох видів**.
- Динозаврів потрібно розміщувати з лівого боку. Кожен другий має бути одного виду.
- Чим більше динозаврів в цьому секторі, тим більше балів набере гравець.
Напр. 2 динозаври = **4 бали**, а 6 динозаврів = **24 бали**.



► ДЕТЕКТОР

- Тут можна помістити **1 будь-якого динозавра**.
- За кожного динозавра цього виду на полі суперника праворуч гравець отримує **2 бали**.



► МІСТ ЗАКОХАНИХ

- Колода з'єднує 2 сектори поля по обидва боки річки.
- На кожному з цих секторів можна розмістити **довільну кількість динозаврів різних видів**.
- За кожен пар динозаврів одного виду гравець отримує **6 балів**.
- **Увага!** Створення пар динозаврів має відбуватись по різні боки річки.



► ПІРАМІДА

- Тут можна розмістити **6 динозаврів**.
- Динозаврів слід розміщувати від нижнього рівня. Як тільки на ньому з'являться 3 динозаври, ви можете розмістити ще 2 на вищому рівні, а потім 1 на верхньому.
- Динозаврів одного виду не можна розміщувати поруч (вертикально ані горизонтально).
- Чим більше динозаврів на цьому секторі поля, тим більше балів. Наприклад, 4 динозаври = **10 балів** (2 + 2 + 2 + 4), а 6 динозаврів = **21 бал** (2 + 2 + 2 + 4 + 4 + 7).



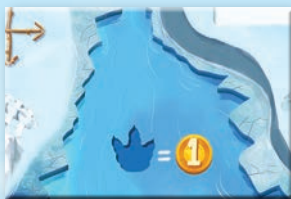
► КАРАНТИН

- Тут можна помістити **1 довільного динозавра**.
- В кінці гри гравець може перемістити його у інший сектор на своєму полі (згідно з правилами розміщення динозаврів у цих секторах).
- **Увага!** Перемістіть динозавра перед підрахунком балів (перенесений динозавр матиме вплив на кількість набраних балів).



► ТИРАНОЗАВР

- **Увага!** Сюди динозаврів не ставимо (тому тут немає лугу).
- За кожен сектор (окрім річки), на якому є хоча б 1 тиранозавр, гравець отримує **1 бал**.



► РІКА

- Тут можна розмістити **будь-яку кількість будь-яких динозаврів**.
- Кожен динозавр у річці = **1 бал**.

ПРАВИЛА ДЛЯ 2 ГРАВЦІВ

Гра триває **4 раунди**. Кожен раунд складається з **3 ходів**. Перед кожним з них гравці вибирають по **6 динозаврів**. У порівнянні з грою для 3-5 гравців, хід *видовжується через вибір динозавра та повернення його в коробку*. Тому кожен хід гравці вибирають по 2 динозаври: 1 для свого поля і 1 для коробки. Ця додаткова дія описана нижче.

Хід раунду:

1. Кидок кубиком
2. Вибір динозавра
3. Розміщення динозавра на полі
4. Виберіть динозавра і поверніть його у коробку
5. Передайте динозаврів і кубик



4. ВИБІР ДИНОЗАВРА ТА РОЗМІЩЕННЯ ЙОГО У КОРОБЦІ

Кожен гравець вибирає зі своєї миски **1 динозавра** і бере його так, щоб суперник не міг його побачити. Гравці одночасно відкривають обраних динозаврів. Потім кладуть їх назад **у коробку**. У кожному з 4 раундів гравці поміщають 3 динозаврів на своє поле і кладуть 3 динозаврів назад у коробку. Решта правил залишаються незмінними.

ВАРІАНТ: ВІД ЛІТА ДО ЗИМИ

Цей варіант складається з 2 ігор: **на літньому полі та на зимовому полі**. Правила гри залишаються незмінними. Переможцем стає той, хто набрав найбільшу кількість балів.



Wydawnictwo NASZA KSIĘGARNIA
ul. Aptečná 6
05-075 Warszawa-Wesoła
www.nk.com.pl
© 2020 Wydawnictwo NASZA KSIĘGARNIA

 
ankama kosmos
© 2020 Ankama Products.
All rights reserved

Dyrektor ds. gier planszowych: Jarosław Basałyga
Koordynacja produkcji: Krystyna Michalak, Aleksandra Semla
Redakcja: Michał Zwierzyński
Marketing: Patrycja Jaworska, Karolina Burna
Korekta: Zuzanna Laskowska
Projekt graficzny i DTP: Paweł Nowicki

приклад підрахунку балів – ЛІТО

- A** 2 динозаври одного виду = **4 бали**.
- B** У гравця найбільше динозаврів одного виду (5 шт) серед усіх гравців = **7 балів**.
- C** Принаймні 1 тиранозавр знаходиться на 3 секторах (річка не враховується) = **3 бали**.
- D** Немає 3 динозаврів = **0 балів**.
- E** 3 динозаври, кожен різного виду = **6 балів**.
- F** 1 пара динозаврів одного виду = **5 балів**.
- G** 1 динозавр у річці = **1 бал**.
- H** Єдиний динозавр цього виду на полі = **7 балів**.



Загалом гравець набрав **33 бали**.

приклад підрахунку балів – ЗИМА

A Перед підрахунком балів гравець переміщує динозавра в місце, яке він вибрав.

B 3 динозаври 2-х видів (розставлені по черзі) = **8 балів**.

C У суперника праворуч є 3 динозавра такого виду = **6 балів**.

D Принаймні 1 тиранозавр знаходиться на 2 полях (річка не враховується) = **2 бали**.

E 2 пари динозаврів одного виду = **12 балів**.

F У річці немає динозаврів = **0 балів**.

G 4 динозаври = **10 балів**
(2 + 2 + 2 + 4 = 10).

Загалом гравець набрав **38 балів**.



Dinozaury
nie grały
w planszówki
i wyginęły.
Przypadek?

